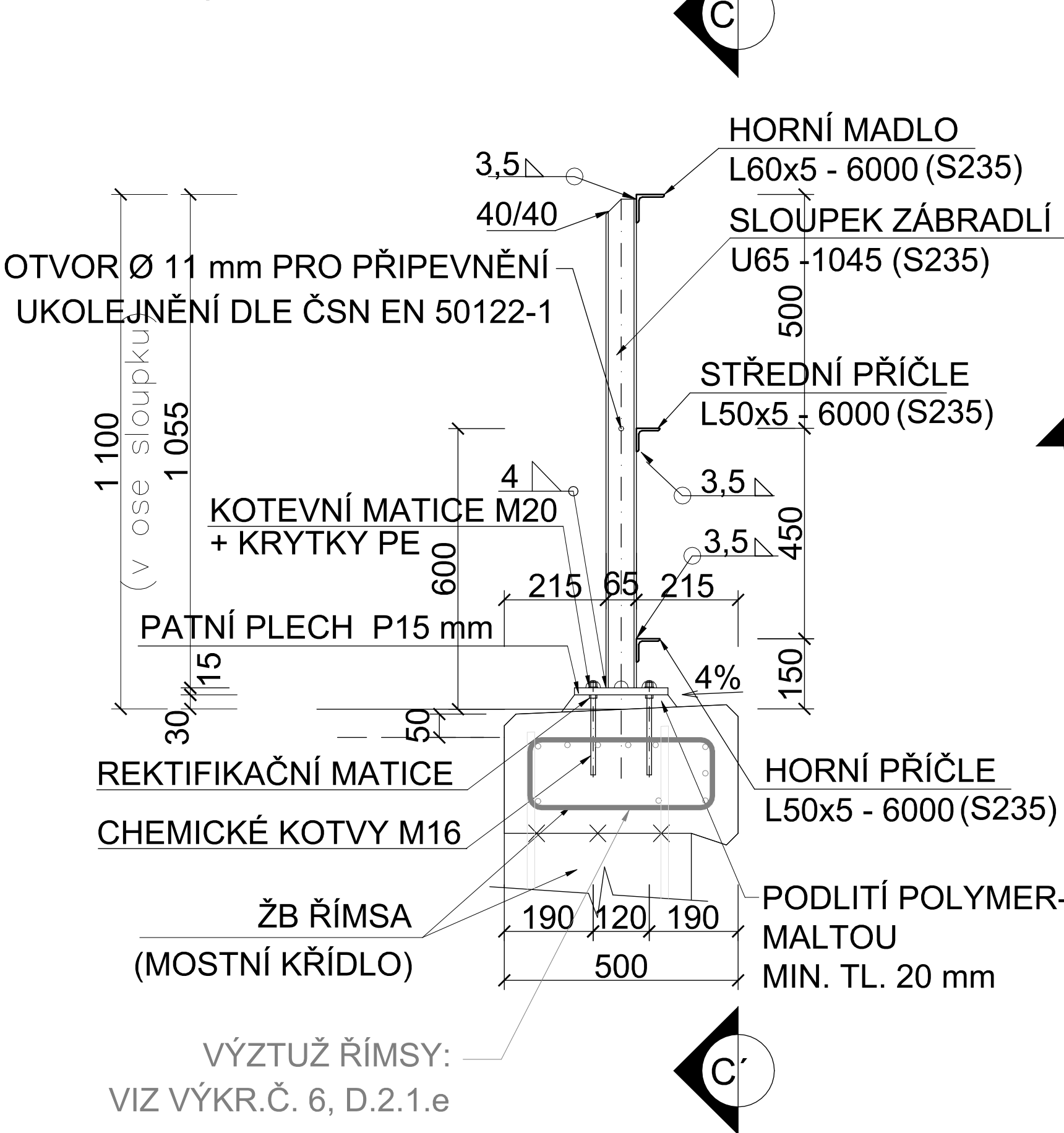
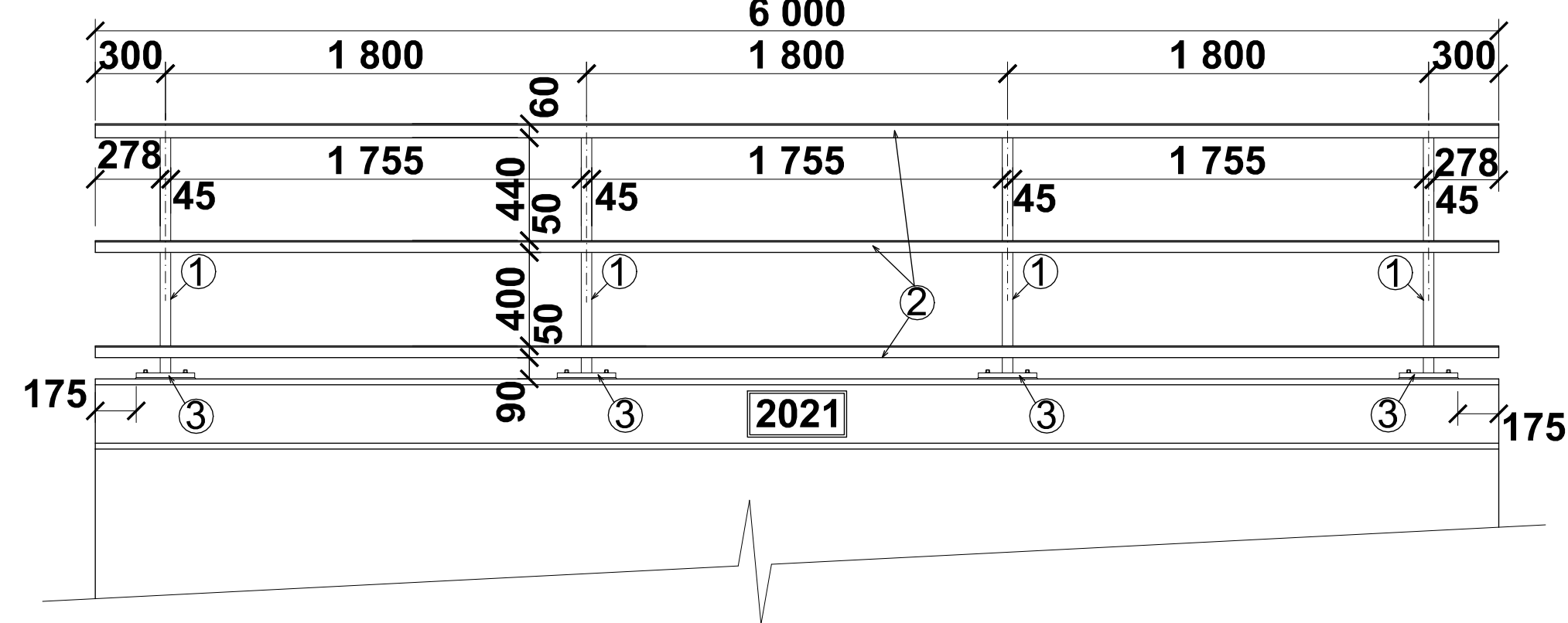
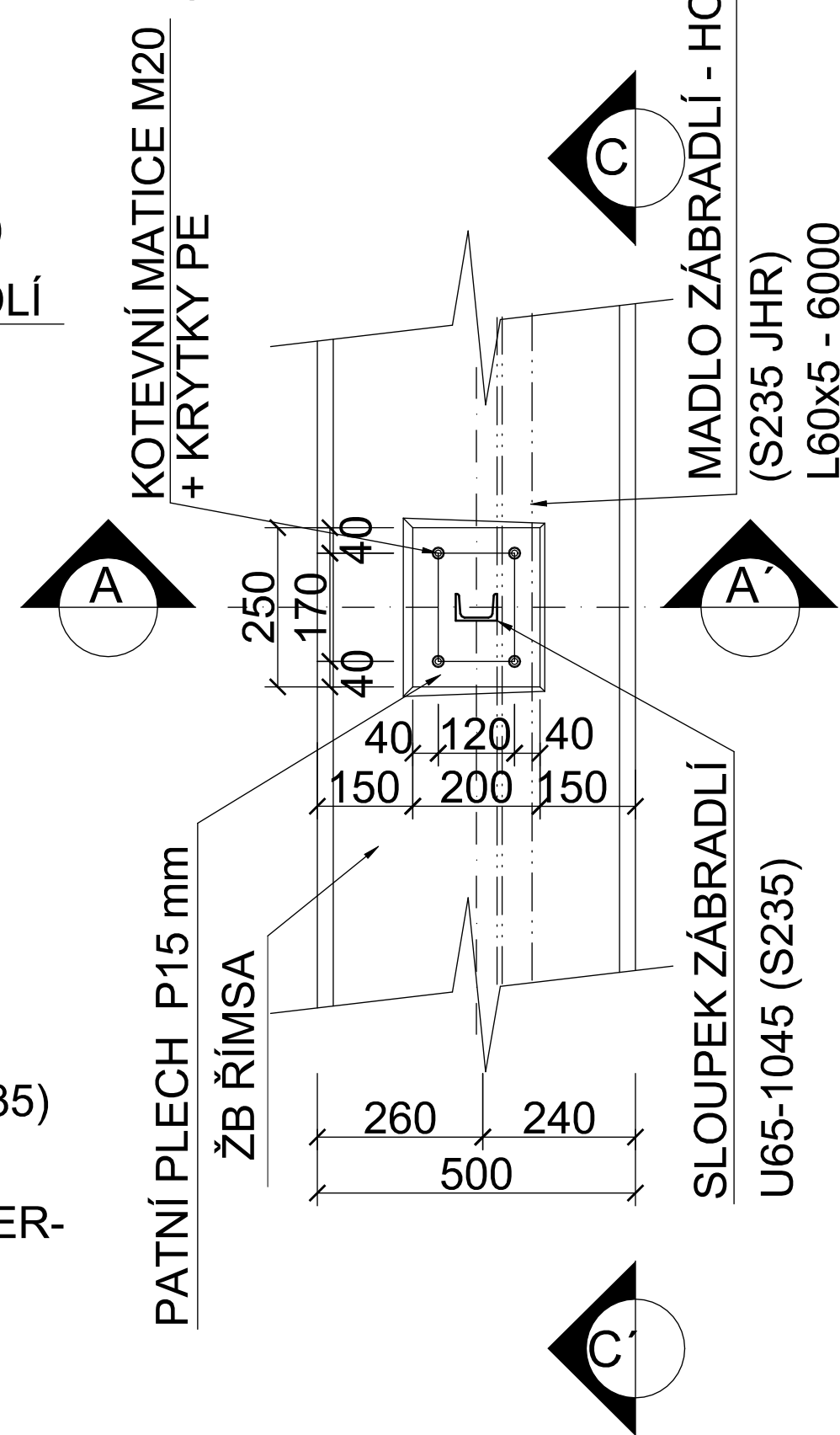


M 1:10



M 1:10



(VÝKAZ PRO 1 KS ZÁBRADLÍ, CELKE 2 KS ZÁBRADLÍ)

Číslo položky	Profil	Počet [ks]	Délka [m, m2]		Hmotnost [kg]		Natíraný obvod 1ks [m]	Plocha [m2]
			jednotková	celkem	na 1 m	celkem		
1	U65	4	1,05	4,18	7,09	29,64	0,27	1,14
2	L60x5	1	6,00	6,00	4,57	27,42	0,23	1,40
2	L50x5	2	6,00	12,00	3,77	45,24	0,19	2,34
3	200x250x15	4	0,050	0,200	117,7	23,54	0,06	0,23
Součet						125,8		5,1
Svary a drobný materiál						22,7		0,3
Celková hmotnost oceli (plocha nátěru)						148,54		5,41



			ČÍSLO SOUPRAVY:
REVIZE Č.	DATUM	ZMĚNA	

DOKUMENTACE K PŘÍPOMÍNKOVÉMU ŘÍZENÍ			
Zodp. projektant:	Ing. Barbara Zapletalová	Vypracoval:	Prázdný Zdeněk
Autorizovaný inženýr:	Ing. Martin Major		
Místo stavby:	Kunín, k.ú. Kunín [677281], parc.č. 3265/2		
Kraj:	Moravskoslezský kraj		
Investor:	Správa železnic s.o., Dlážděná 1003/7, 1100 Praha		
Název stavby:	Rekonstrukce mostu v km 3,713, trati Suchdol - Nový Jičín trať Suchdol nad Odrou - Nový Jičín město (TÚ 1991)		
Část:	SO 02 Rekonstrukce mostu v ev. km 3,713		
Obsah:	Detail osazení zábradlí - nový stav		
PROJEKTANT ČÁSTI PD		F-PROJEKT-DOPRAVNÍ STAVBY s.r.o.	
		Janáčkova 4642/5d	
		79601 Prostějov	
Formát:	4 x A4		
Datum:	04/2020		
Stupeň:	DSP		
Číslo zakázky:	22004		
Měřítko:	1:25/1:10		
Část dokumentace	Příloha		
D.2.1.e	15.		